

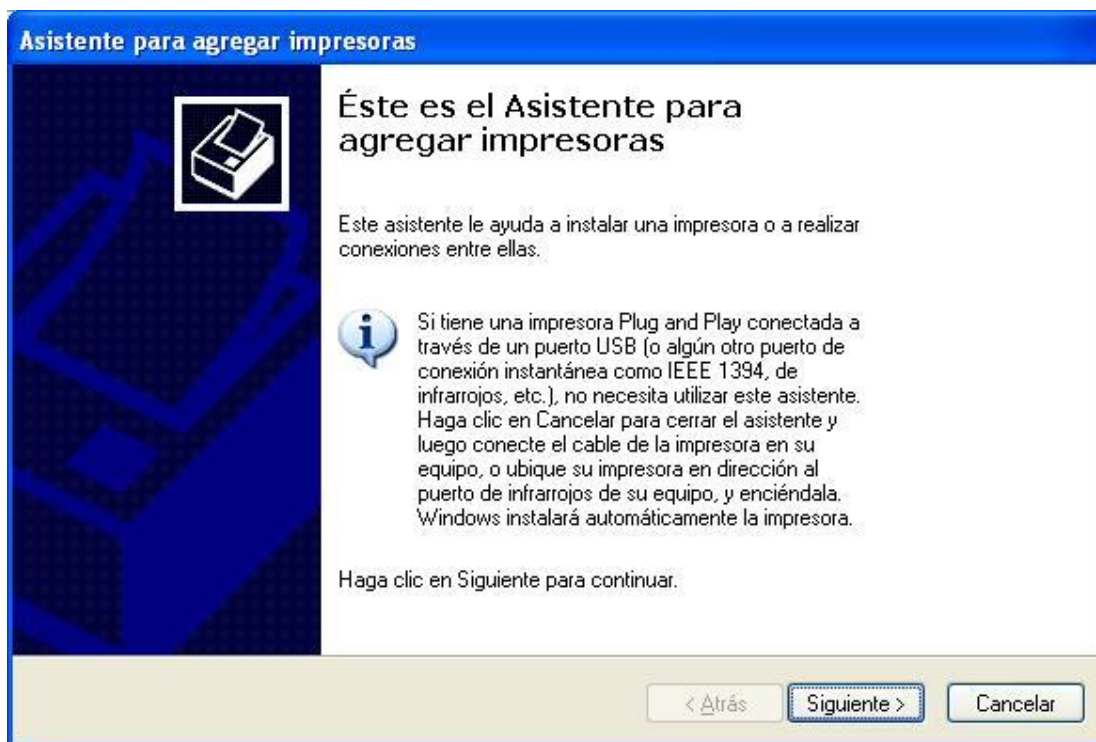


## Como utilizar el driver genérico de Windows con las impresoras Bematech MP 20 CI-MI

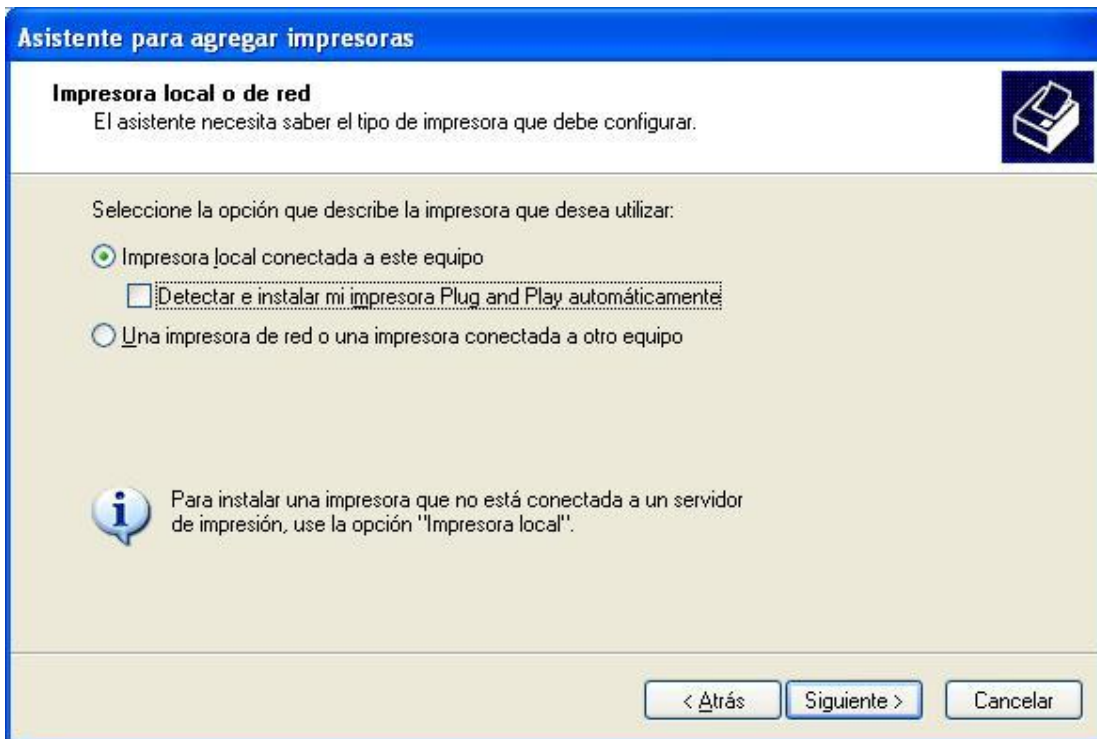


Primeramente debemos seguir los siguientes pasos:

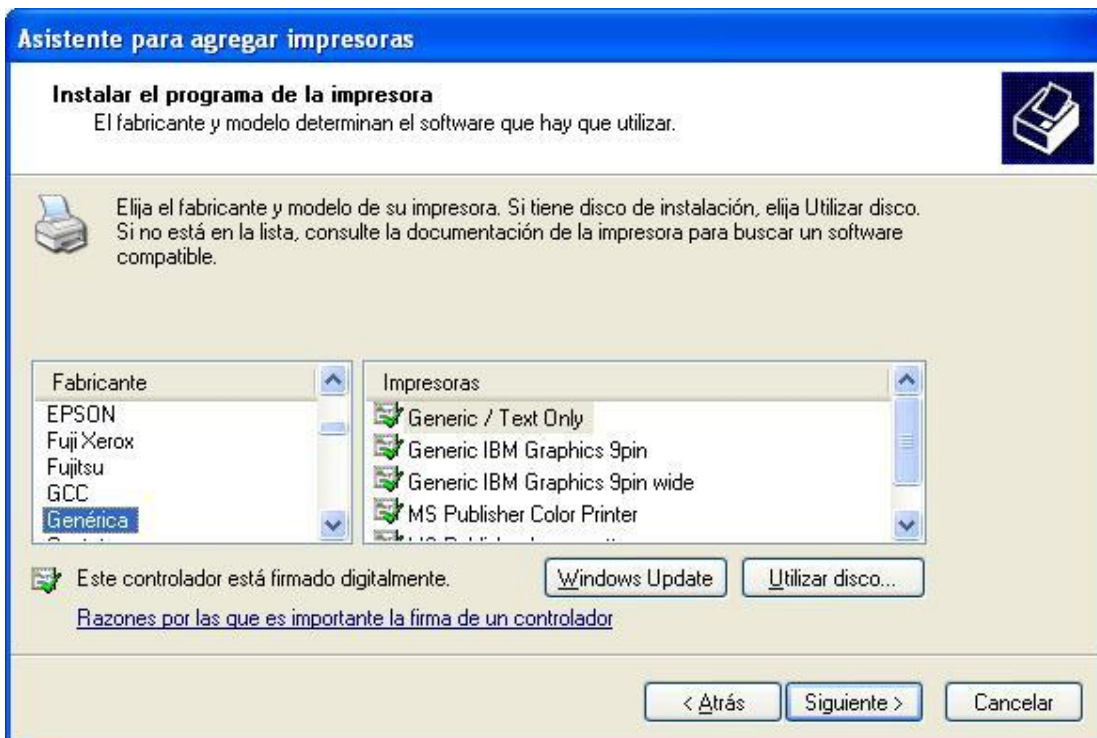
- 1) Agregue una nueva impresora en el sistema. Para esto usted debe hacer click en el botón Inicio de Windows >Configuraciones>Impresoras.
- 2) Después de abrir la ventana de Impresoras instaladas en el sistema, usted debe instalar una nueva impresora.
- 3) El asistente de instalación de impresoras debe abrir, click en Siguiente. La ventana abajo surgirá.



- 4) Seleccione la opción "Impresora Local conectada en este equipo". No dejar la opción Plug and Play seleccionada.



5) Utilizar el puerto LPT1 (paralelo) o puerto serie caso su impresora tenga esta salida disponible.



Hecho esto, usted debe buscar en la lista "Fabricante" la opción "Genérica" y el primer driver Generic/TextOnly en la lista "Impresoras". Después de configurar la impresora como default, seleccionar el nombre de la impresora, usted debe hacer una impresión de prueba.

¡Listo! Su impresora Bematech ya está configurada para trabajar con el Driver Genérico de Windows.